

Conservatório Pernambucano de Música
Processo seletivo para cursos técnicos 2017.1
Prova de Teoria e Percepção

Observe o trecho musical abaixo para responder as questões de 01 à 07.

1 2 3 4 5 6

01) Qual a tonalidade do trecho musical?

- a) Fá menor
- b) Réb maior
- c) Réb menor
- d) Sib maior
- e) Sib menor

02) Qual alternativa **NÃO** corresponde a nenhum tom vizinho da tonalidade do trecho musical?

- a) Fá menor
- b) Réb maior
- c) Mib menor
- d) Sib maior
- e) Solb maior

03) Dos acordes destacados estão invertidos os acordes:

- a) 1, 2 e 4
- b) 1, 3 e 5
- c) 2, 3 e 5
- d) 2, 4 e 5
- e) 3, 5 e 6

04) Dos acordes destacados são tétrades os acordes:

- a) 1 e 2
- b) 1, 2 e 3
- c) 2 e 3
- d) 2, 3 e 4
- e) 3, 4 e 5

05) Os acordes 3 e 5 são, respectivamente:

- a) téttrade diminuta e tríade diminuta
- b) téttrade aumentada e tríade diminuta
- c) tríade diminuta e tríade menor
- d) tríade menor e téttrade maior com sétima
- e) téttrade diminuta e tríade maior

06) São acordes do tipo maior e do tipo maior com sétima, respectivamente:

- a) 1 e 3
- b) 3 e 1
- c) 6 e 2
- d) 1 e 4
- e) 4 e 1

07) São acordes do tipo menor com sétima, e do tipo menor, respectivamente:

- a) 1 e 4
- b) 2 e 5
- c) 2 e 6
- d) 3 e 5
- e) 3 e 6

Observe o início da melodia do clarinete no segundo movimento da Sinfonia Op.2 de Webern para responder as questões 08 e 09.

Thema
Sehr ruhig (♩ = ca 54)

Clarinetto

08) Qual ou quais retângulos **não** contêm intervalo simples no seu interior?

- a) A e B
- b) Apenas o C
- c) Apenas o A
- d) B e C
- e) A e C

09) Qual os intervalos melódicos contido entre as notas destacadas com o retângulo B e C, respectivamente:

- a) quinta diminuta e quinta aumentada
- b) quinta justa e quinta aumentada
- c) quinta justa e quinta diminuta
- d) quinta aumentada e quinta diminuta
- e) quinta aumentada e quinta justa

10) Qual alternativa corresponde a escala de Dó# menor harmônica?

- a) Dó# - Ré# - Mi – Fá – Sol# - Lá - Si
- b) Dó# - Ré# - Mi – Fá – Sol# - Lá# - Si
- c) Dó# - Ré# - Mi – Fá# – Sol# - Lá# - Si
- d) Dó# - Ré# - Mi – Fá# – Sol# - Lá# - Si#
- e) Dó# - Ré# - Mi# – Fá# – Sol# - Lá# - Si#

11) Qual o tom homônimo de Sol# menor?

- a) Láb menor
- b) Láb maior
- c) Si maior
- d) Sol# maior
- e) Ré# menor

Observe o trecho musical abaixo para responder as questões 12 a 14. Observe que os compassos encontram-se numerados na parte superior da pauta musical.

12) Em qual compasso da partitura temos a presença de um compasso ternário composto?

- a) 1
- b) 2
- c) 3
- d) 4
- e) 5

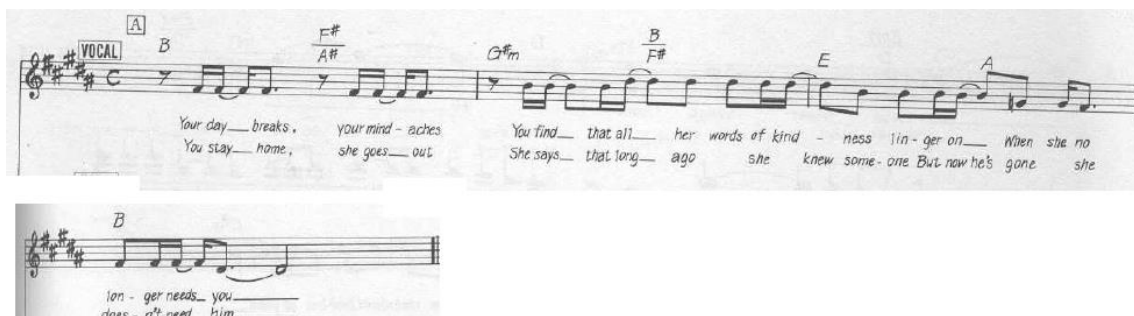
13) Em qual compasso da partitura temos a presença de um compasso ternário simples onde a unidade de tempo é uma semínima?

- a) 1
- b) 2
- c) 3
- d) 4
- e) 5

14) Em qual compasso da partitura temos a semínima pontuada como unidade de compasso?

- a) 1
- b) 2
- c) 3
- d) 4
- e) 5

Observe o trecho abaixo, da música *For No One* dos Beatles, para responder as questões de 15 a 19.



15) Qual a tonalidade do trecho musical?

- a) Si maior
- b) Si menor
- c) Fá# maior
- d) Fá# menor
- e) Sol# menor

16) Qual o tom relativo do tom do trecho musical?

- a) Si maior
- b) Si menor
- c) Fá# maior
- d) Fá# menor
- e) Sol# menor

17) Dos acordes presentes no trecho musical, qual **NÃO** é formado naturalmente pelas notas da escala da tonalidade?

- a) B
- b) F#/A#
- c) G#m
- d) E
- e) A

18) Podemos afirmar que o acorde B/F#:

- a) É uma tétrede
- b) Está no estado fundamental
- c) Está na primeira inversão
- d) Está na segunda inversão
- e) Está na terceira inversão

19) O compasso do trecho musical é:

- a) Binário simples
- b) Binário composto
- c) Ternário simples
- d) Quaternário simples
- e) Quaternário composto

Escute atentamente os trechos musicais tocados na sala e marque a alternativa correta para cada questão.

20) Percepção rítmica.

a) 

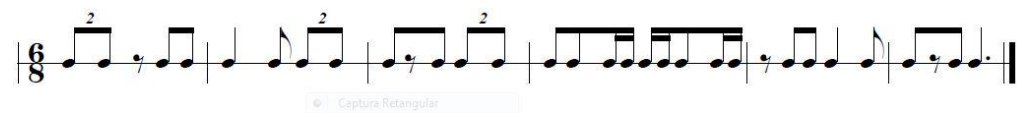
b) 

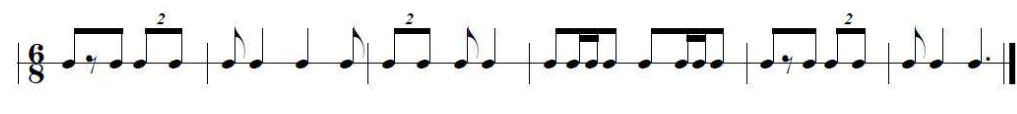
c) 

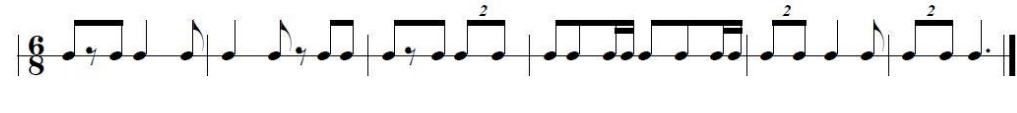
d) 

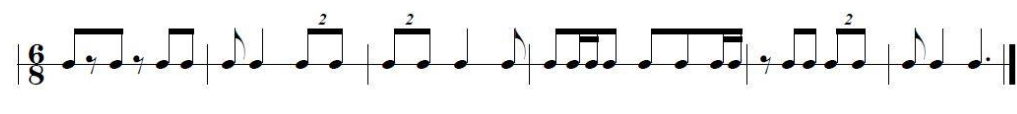
e) 

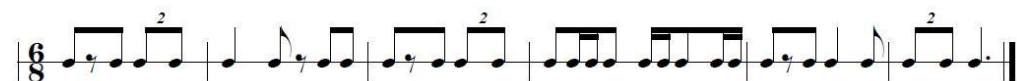
21) Percepção rítmica.

a) 

b) 

c) 

d) 

e) 

22) Percepção melódica.

a) Musical staff with treble clef, key signature of two sharps (F# and C#), and 3/8 time signature. The melody consists of 12 notes: G4 (quarter), A4 (quarter), B4 (quarter), C5 (quarter), B4-A4 (beamed eighth notes), G4 (quarter), F#4 (quarter), E4 (quarter), D4 (quarter), C4 (quarter), B3 (quarter), A3 (quarter).

b) Musical staff with treble clef, key signature of two sharps (F# and C#), and 3/8 time signature. The melody consists of 12 notes: G4 (quarter), A4 (quarter), B4 (quarter), C5 (quarter), B4-A4 (beamed eighth notes), G4 (quarter), F#4 (quarter), E4 (quarter), D4 (quarter), C4 (quarter), B3 (quarter), A3 (quarter).

c) Musical staff with treble clef, key signature of two sharps (F# and C#), and 3/8 time signature. The melody consists of 12 notes: G4 (quarter), A4 (quarter), B4 (quarter), C5 (quarter), B4-A4 (beamed eighth notes), G4 (quarter), F#4 (quarter), E4 (quarter), D4 (quarter), C4 (quarter), B3 (quarter), A3 (quarter).

d) Musical staff with treble clef, key signature of two sharps (F# and C#), and 3/8 time signature. The melody consists of 12 notes: G4 (quarter), A4 (quarter), B4 (quarter), C5 (quarter), B4-A4 (beamed eighth notes), G4 (quarter), F#4 (quarter), E4 (quarter), D4 (quarter), C4 (quarter), B3 (quarter), A3 (quarter).

e) Musical staff with treble clef, key signature of two sharps (F# and C#), and 3/8 time signature. The melody consists of 12 notes: G4 (quarter), A4 (quarter), B4 (quarter), C5 (quarter), B4-A4 (beamed eighth notes), G4 (quarter), F#4 (quarter), E4 (quarter), D4 (quarter), C4 (quarter), B3 (quarter), A3 (quarter).

23) Percepção melódica.

a) Musical staff with bass clef, key signature of two sharps (F# and C#), and 9/8 time signature. The melody consists of 12 notes: G3 (quarter), A3 (quarter), B3 (quarter), C4 (quarter), B3-A3 (beamed eighth notes), G3 (quarter), F#3 (quarter), E3 (quarter), D3 (quarter), C3 (quarter), B2 (quarter), A2 (quarter).

b) Musical staff with bass clef, key signature of two sharps (F# and C#), and 9/8 time signature. The melody consists of 12 notes: G3 (quarter), A3 (quarter), B3 (quarter), C4 (quarter), B3-A3 (beamed eighth notes), G3 (quarter), F#3 (quarter), E3 (quarter), D3 (quarter), C3 (quarter), B2 (quarter), A2 (quarter).

c) Musical staff with bass clef, key signature of two sharps (F# and C#), and 9/8 time signature. The melody consists of 12 notes: G3 (quarter), A3 (quarter), B3 (quarter), C4 (quarter), B3-A3 (beamed eighth notes), G3 (quarter), F#3 (quarter), E3 (quarter), D3 (quarter), C3 (quarter), B2 (quarter), A2 (quarter).

d) Musical staff with bass clef, key signature of two sharps (F# and C#), and 9/8 time signature. The melody consists of 12 notes: G3 (quarter), A3 (quarter), B3 (quarter), C4 (quarter), B3-A3 (beamed eighth notes), G3 (quarter), F#3 (quarter), E3 (quarter), D3 (quarter), C3 (quarter), B2 (quarter), A2 (quarter).

e) Musical staff with bass clef, key signature of two sharps (F# and C#), and 9/8 time signature. The melody consists of 12 notes: G3 (quarter), A3 (quarter), B3 (quarter), C4 (quarter), B3-A3 (beamed eighth notes), G3 (quarter), F#3 (quarter), E3 (quarter), D3 (quarter), C3 (quarter), B2 (quarter), A2 (quarter).

24) Percepção harmônica.

- a) I ii ~~vii~~ IV VI V I
- b) I IV vi ii V vi I
- c) I IV ~~vii~~ ii vi V I
- d) I IV vi ii V IV I
- e) I ii ~~vii~~ IV vi IV I

25) Percepção harmônica.

- a) i iv VI ~~ii~~ VI iv i
- b) i VI iv ~~vii~~ iv VI i
- c) i iv VI ~~vii~~ VI V i
- d) i VI iv ~~vii~~ ~~ii~~ V i
- e) i iv V ~~ii~~ VI iv i