

Teoria Musical

1. As armaduras abaixo são das respectivas tonalidades:



- Si menor e Dó menor
 - Sol maior e Mi maior
 - Sol menor e Dó maior
 - Sol menor e Dó # menor
 - Sol maior e Mi menor
2. São escalas relativas:
- Mi maior e Dó menor
 - Sol maior e Si menor
 - Dó menor e Lá maior
 - Lá maior e Fá menor
 - Fá maior e Ré menor

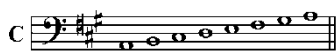
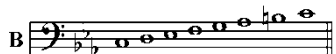
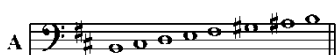
3. Marque a resposta que indica a ordem correta das figuras musicais da mais longa para a mais curta:

- Mínima, semínima, semibreve e colcheia
- Semibreve, semínima, mínima e colcheia
- Semibreve, mínima, semínima e colcheia
- Colcheia, semínima, mínima e semibreve
- Colcheia, mínima, semínima e semibreve

4. As principais partes de que a música é constituída são:

- Melodia, harmonia, contraponto e ritmo
- Melodia, harmonia, contratempo e ritmo
- Harmonia, intensidade, timbre e afinação
- Harmonia, intensidade, timbre e altura
- Ritmo, intensidade, timbre e altura

5. De acordo com as escalas abaixo, marque a resposta correta:



- A é menor, B é menor e C é maior
 - A é menor, B é maior e C é menor
 - A é maior, B e menor e C é menor
 - A é maior, B é maior e C é menor
 - A é maior, B é menor e C é maior
6. Relacione a segunda coluna de acordo com a primeira:

As questões 9, 10 e 11 estão baseadas na melodia abaixo: Rimsky-Korsakov, *The SnowMaiden*



1) () ?

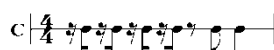
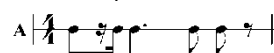
2) () ?

3) () -

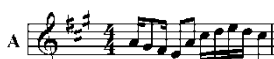
4) () ?

5) () -

- 1-2-3-4-5
 - 1-3-5-4-2
 - 5-4-3-2-1
 - 5-3-1-4-2
 - 5-3-1-2-4
7. De acordo com os exemplos abaixo, há contratempo em:



- A, B e C
 - A, C e D
 - B e C
 - Apenas em C
 - Apenas em D
8. De acordo com os exemplos abaixo, há síncope em:



- A e B
- B e C
- C e D
- A e C
- B e D

Teoria Musical

9. A melodia acima está escrita em:
- Compasso binário simples
 - Compasso ternário composto
 - Compasso quaternário composto
 - Compasso binário composto
 - Compasso ternário simples
10. A melodia acima tem como Unidade de Tempo e Unidade de Compasso, respectivamente:
- Semínima e colcheia
 - Colcheia e semínima pontuada
 - Semínima pontuada e colcheia
 - Colcheia e semínima
 - Colcheia pontuada e semínima

12. As duas melodias abaixo têm início, respectivamente:

Fauré, *Fleur-Jetée*

Allegro

A

Schubert, *Das Zügelnählein*
Op. 80, N° 2

Langsam

B

- Anacrústico e tético
 - Acéfalo e anacrústico
 - Tético e acéfalo
 - Tético e anacrústico
 - Tético e tético
13. Marque a resposta que indica corretamente o intervalo e sua inversão:
- 6ª maior e 3ª maior
 - 2ª menor e 7ª maior
 - 4ª aumentada e 5ª justa
 - 5ª diminuta e 4ª justa
 - 3ª menor e 3ª maior
14. Marque a resposta correta:
- Uma 3ª menor tem 1 semitom
 - Uma 4ª justa tem 2 tons
 - Uma 5ª diminuta tem 3 tons
 - Uma 6ª maior tem 4 tons
 - Uma 7ª menor tem 7 tons
15. Marque a resposta correta que indica uma tríade menor na 2ª inversão:
- Dó – mi – lá
 - Dó # – fá # – lá
 - Dó # – mi – sol
 - Dó – mi b – sol
 - Dó – sol – si b

As questões 16 e 17 estão baseadas no exemplo abaixo: Mozart (1756 – 1791), *Sonata em Sol Maior para Violino e Piano*, K. 379

Teoria Musical

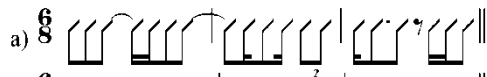
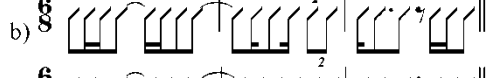
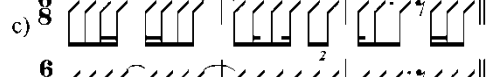


16. Os acordes B e C são respectivamente:
- Tríade na 1ª inversão e tríade na 2ª inversão
 - Tríade na 2ª inversão e tríade na 1ª inversão
 - Tríade no estado fundamental e tríade na 1ª inversão
 - Tríade no estado fundamental e tríade na 2ª inversão
 - Tríade no estado fundamental e tríade no estado fundamental
17. Os acordes A e D são respectivamente:
- 7ª da dominante no estado fundamental e 7ª da sensível na 1ª inversão
 - 7ª da dominante na 2ª inversão e 7ª da sensível na 3ª inversão
 - 7ª da sensível na 1ª inversão e 7ª da dominante na 3ª inversão
 - 7ª da sensível no estado fundamental e 7ª da dominante no estado fundamental
 - 7ª da sensível na 1ª inversão e 7ª da dominante na 2ª inversão
18. Marque a resposta que indica corretamente o intervalo e sua inversão:
- 2ª maior e 7ª maior
 - 3ª menor e 6ª menor
 - 4ª justa e 5ª justa
 - 5ª diminuta e 4ª diminuta
 - 6ª maior e 3ª maior
19. Marque a resposta correta:
- Uma 3ª maior tem 2 tons e meio
 - Uma 2ª menor tem 1 tom
 - Uma 7ª maior tem 7 tons
 - Uma 2ª maior tem 1 tom
 - Uma 3ª menor tem 2 tons

Percepção Musical

20. Percepção rítmica:

- 
- 
- 
- 
- 

21. Percepção rítmica:

- 
- 
- 
- 
- 

22. Percepção melódica:

- 
- 
- 
- 
- 

23. Percepção melódica:

- 
- 
- 
- 
- 

24. Percepção harmônica:

- I – IV – vi – ii – vi – V
- I – vi – IV – ii – vi – V
- I – IV – vi – IV – ii – V
- I – IV – ii – vi – ii – V
- I – vi – IV – vi – ii – V

25. Percepção harmônica:

- I – ii – iv – III – V – i
- I – iv – ii° – III – V – i
- I – ii° – iv – ii° – V – i
- I – iv – III – ii° – V – i
- I – ii° – III – iv – V – i